

INDICES ET INDEX DU BATIMENT



Service Territorial de la Statistique
et des Études Économiques

DÉCEMBRE 2022



TERRITOIRE DES ILES WALLIS ET FUTUNA

INDICES ET INDEX DU BATIMENT



RT1, Immeuble Pukavila

Bp 638 Falaleu Hahake

98600 WALLIS

Tél. : (681) 72 24 03

E-mail : stats@mail.wf

DÉCEMBRE 2022

SOMMAIRE

| | |
|--|----------|
| Observations..... | 2 |
| Index Bâtiment de Wallis et Futuna | 3 |
| Indice des coûts des Matériaux De Construction de Wallis et Futuna..... | 4 |
| Composantes de l'Index BT01 « Tous Travaux Confondus » de Wallis et Futuna..... | 5 |
| Evolution du IPB | 6 |
| Bon pour Insertion au Journal Officiel du Territoire..... | 7 |

DIRECTEUR DE LA PUBLICATION / Jean Paul GOEPFERT

Responsable et Gestionnaire / Elisa VALEFAKAAGA

Chargées des relevés de prix / Cindy TUAFAITAI & Leslye TAKALA

Toute reproduction est autorisée avec indication précise de la source : **BTP, DÉCEMBRE 2022 STSEE**

OBSERVATIONS

Les nouveaux indices et index du bâtiment sont calculés et publiés sur la base 100 de février 2009. Ils seront publiés tous les deux mois. L'évolution annuelle est donc disponible depuis la publication de l'indice de février 2010.

La première partie présente les indices de prix des matériaux de construction, de la main d'œuvre et du matériel utilisé. Les prix sont collectés à Wallis et à Futuna chez les principaux vendeurs de matériaux où les entreprises du bâtiment s'approvisionnent.

La deuxième partie présente les index BT. Ces index BT calculent, par secteur, l'évolution du coût des matières premières, des salaires, de l'énergie et du matériel supporté par les entreprises du bâtiment. Ces index sont des moyennes des indices de la première partie, pondérés selon la fonction de production des entreprises Wallisiennes et Futuniennes.

L'index BT01 est celui qui correspond aux activités de construction, tous secteurs confondus. Sa composition est présentée en troisième partie. La part des salaires est la plus importante avec 48% environ. Les autres postes importants au niveau des coûts de productions sont le matériel, le fer à béton, les profilés en aluminium, les tôles de couverture et le ciment.



INDEX DU BATIMENT
DE WALLIS ET FUTUNA
Décembre 2022

| | | Indices base fév 2009 | | Variation en % | |
|------|--------------------------------------|-----------------------|---------------|----------------|------------------|
| | | Octobre 2022 | Décembre 2022 | Deux mois | 12 derniers mois |
| BT01 | Tous travaux confondus | 129,38 | 129,98 | 0,5% | 4,4% |
| BT02 | Gros œuvre | 132,69 | 132,91 | 0,2% | 6,5% |
| BT03 | Voirie et réseaux divers | 135,51 | 136,74 | 0,9% | 7,0% |
| BT04 | Terrassements | 130,85 | 132,32 | 1,1% | 4,4% |
| BT05 | Couverture en tôle | 137,01 | 137,40 | 0,3% | 4,5% |
| BT06 | Charpente bois | 133,77 | 133,32 | -0,3% | 5,7% |
| BT07 | Charpente métallique | 133,41 | 133,41 | 0,0% | 9,9% |
| BT08 | Peinture industrielle | 122,42 | 122,84 | 0,3% | 2,2% |
| BT09 | Peinture bâtiment | 137,76 | 138,94 | 0,9% | 2,1% |
| BT10 | Électricité | 126,52 | 127,20 | 0,5% | 3,1% |
| BT11 | Plomberie | 128,64 | 129,18 | 0,4% | 3,1% |
| BT12 | Menuiserie extérieure aluminium | 107,11 | 108,77 | 1,5% | 2,4% |
| BT13 | Menuiserie extérieure bois | 134,64 | 134,60 | 0,0% | 2,7% |
| BT14 | Menuiserie intérieure aluminium | 107,01 | 108,74 | 1,6% | 3,4% |
| BT15 | Menuiserie intérieure bois | 137,85 | 137,82 | 0,0% | 3,3% |
| BT16 | Revêtement sols et murs en carrelage | 142,40 | 143,76 | 1,0% | 4,7% |
| BT17 | Entretien d'espaces verts | 128,71 | 129,43 | 0,6% | 2,2% |



INDICES DES COUTS DES MATERIAUX

DE CONSTRUCTION DE WALLIS ET FUTUNA

Décembre 2022

| | | Indices base fév 2009 | | Variation en % | |
|-------|-----------------------------------|-----------------------|---------------|----------------|------------------|
| | | Octobre 2022 | Décembre 2022 | Deux mois | 12 derniers mois |
| 01LMA | LAMINE MARCHAND EN ACIER | 112,79 | 112,11 | -0,6% | 4,0% |
| 02LMC | ROND A BETON EN ACIER | 126,55 | 126,92 | 0,3% | 10,1% |
| 03PO | POUTRELLES ACIER | 142,98 | 142,98 | 0,0% | 23,6% |
| 04AL | PROFILE EN ALUMINIUM | 88,63 | 92,42 | 4,3% | 8,1% |
| 05TAG | TUBE EN ACIER GALVANISE | 89,72 | 95,26 | 6,2% | 1,1% |
| 06TCU | TUBE EN CUIVRE | 171,02 | 171,02 | 0,0% | 13,0% |
| 07PVC | TUYAU EN PVC | 139,66 | 139,66 | 0,0% | 8,8% |
| 08SAN | SANITAIRES | 130,03 | 129,98 | 0,0% | 2,7% |
| 09CAR | CARRELAGE | 165,39 | 169,50 | 2,5% | 5,9% |
| 10PE1 | PEINTURE POUR OUVRAGE METALLIQUE | 113,64 | 113,64 | 0,0% | 2,8% |
| 11PE2 | PEINTURE POUR BÂTIMENT | 163,33 | 166,69 | 2,1% | 5,0% |
| 12CEL | CABLES ELECTRIQUES | 96,01 | 95,61 | -0,4% | 7,3% |
| 13MC | MATIERE DE COMMUTATION | 146,02 | 147,51 | 1,0% | 4,4% |
| 14VER | VERRE A VITRE | 123,57 | 123,57 | 0,0% | 0,0% |
| 15BCH | BOIS DE CHARPENTE | 151,22 | 150,19 | -0,7% | 13,7% |
| 16BCO | BOIS DE COFFRAGE | 119,04 | 117,71 | -1,1% | 5,4% |
| 17BME | BOIS DE MENUISERIE | 154,59 | 154,59 | 0,0% | 6,4% |
| 18ETA | MATERIAUX D'ETANCHEITE MENUISERIE | 110,03 | 110,03 | 0,0% | -13,0% |
| 19TOL | TOLES DE COUVERTURE | 151,17 | 151,17 | 0,0% | 7,7% |
| 20CL1 | CIMENT | 169,33 | 169,33 | 0,0% | 27,9% |
| 21AGG | AGGLOS | 122,42 | 122,42 | 0,0% | 8,4% |
| 22BIT | EMULSION | 144,25 | 155,79 | 8,0% | 8,7% |
| 23ESS | ESSENCE | 130,71 | 130,71 | 0,0% | 8,8% |
| 24GO | GAZOLE | 122,15 | 122,15 | 0,0% | 6,0% |
| 25SOU | SOUDURE OXYACETYLENIQUE | 137,09 | 137,09 | 0,0% | 9,2% |
| 26ISS | ISOLATION PAR SISALATION | 124,33 | 129,63 | 4,3% | 15,5% |
| 27IM | MATERIEL | 141,86 | 145,71 | 2,7% | 8,0% |
| 28SAL | SALAIRE EQUIPE BTP | 125,19 | 125,19 | 0,0% | 0,0% |
| 29AG | AGREGATS | 129,77 | 129,77 | 0,0% | 3,4% |
| 30LUB | LUBRIFIANTS | 92,31 | 92,31 | 0,0% | 0,0% |



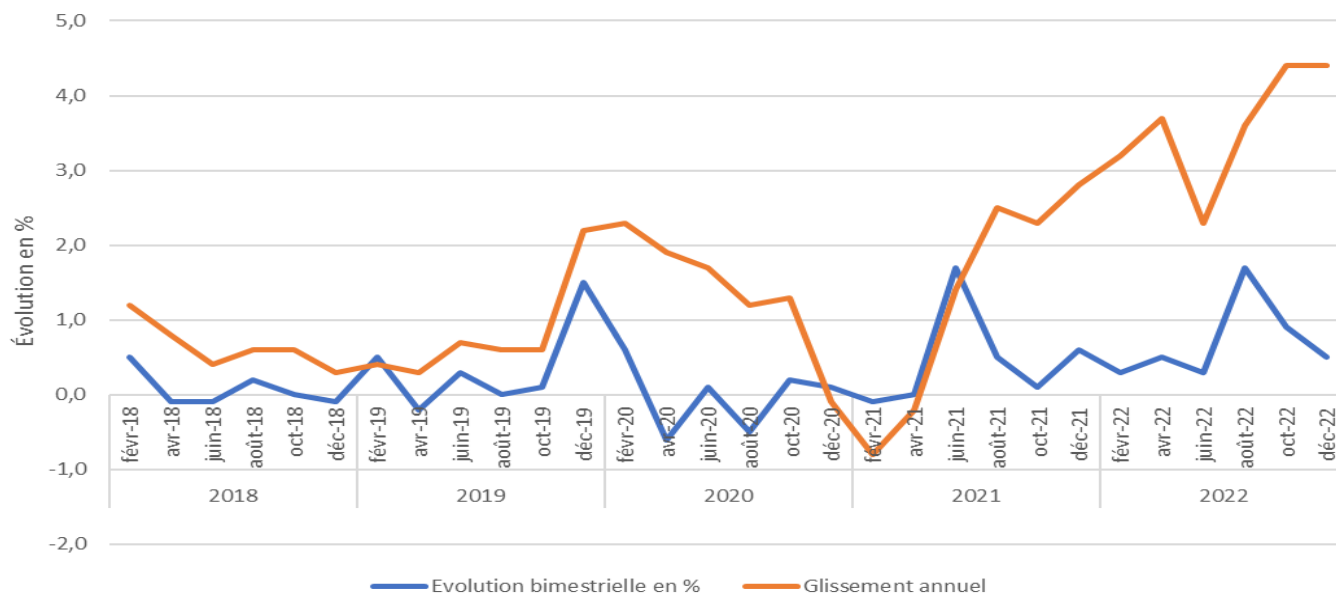
COMPOSITION DE L'INDEX BT01

TOUS TRAVAUX CONFONDUS

- BASE FEVRIER 2009 -

| | | |
|-------|-----------------------------------|--------|
| 01LMA | LAMINE MARCHAND EN ACIER | 1,55% |
| 02LMC | ROND A BETON EN ACIER | 6,02% |
| 03PO | POUTRELLES ACIER | 1,20% |
| 04AL | PROFILE EN ALUMINIUM | 5,29% |
| 05TAG | TUBE EN ACIER GALVANISE | 0,42% |
| 06TCU | TUBE EN CUIVRE | 0,42% |
| 07PVC | TUYAU EN PVC | 1,34% |
| 08SAN | SANITAIRES | 0,88% |
| 09CAR | CARRELAGE | 2,03% |
| 10PE1 | PEINTURE POUR OUVRAGE METALLIQUE | 0,10% |
| 11PE2 | PEINTURE POUR BÂTIMENT | 2,08% |
| 12CEL | CABLES ELECTRIQUES | 1,01% |
| 13MC | MATIERE DE COMMUTATION | 0,70% |
| 14VER | VERRE A VITRE | 1,55% |
| 15BCH | BOIS DE CHARPENTE | 2,49% |
| 16BCO | BOIS DE COFFRAGE | 4,21% |
| 17BME | BOIS DE MENUISERIE | 3,29% |
| 18ETA | MATERIAUX D'ETANCHEITE MENUISERIE | 0,10% |
| 19TOL | TOLES DE COUVERTURE | 3,05% |
| 20CL1 | CIMENT | 2,34% |
| 21AGG | AGGLOS | 1,30% |
| 22BIT | EMULSION | 0,15% |
| 23ESS | ESSENCE | 0,10% |
| 24GO | GAZOLE | 1,79% |
| 25SOU | SOUDURE OXYACETYLENIQUE | 0,02% |
| 26ISS | ISOLATION PAR SISALATION | 0,23% |
| 27IM | MATERIEL | 6,74% |
| 28SAL | SALAIRE EQUIPE BTP | 47,58% |
| 29AG | AGREGATS | 1,99% |
| 30LUB | LUBRIFIANTS | 0,02% |

Evolution de l'indice des Prix du Bâtiment depuis 2018



Evolution de l'IPB (Indice des Prix du Bâtiment)

Sur la base 100 de Février 2009

| Année | Période | Evolution bimestrielle en % | Glissement annuel |
|-------------|---------|-----------------------------|-------------------|
| 2018 | févr-18 | 0,5 | 1,2 |
| | avr-18 | -0,1 | 0,8 |
| | juin-18 | -0,1 | 0,4 |
| | août-18 | 0,2 | 0,6 |
| | oct-18 | 0,0 | 0,6 |
| | déc-18 | -0,1 | 0,3 |
| 2019 | févr-19 | 0,5 | 0,4 |
| | avr-19 | -0,2 | 0,3 |
| | juin-19 | 0,3 | 0,7 |
| | août-19 | 0,0 | 0,6 |
| | oct-19 | 0,1 | 0,6 |
| | déc-19 | 1,5 | 2,2 |
| 2020 | févr-20 | 0,6 | 2,3 |
| | avr-20 | -0,6 | 1,9 |
| | juin-20 | 0,1 | 1,7 |
| | août-20 | -0,5 | 1,2 |
| | oct-20 | 0,2 | 1,3 |
| | déc-20 | 0,1 | -0,1 |
| 2021 | févr-21 | -0,1 | -0,8 |
| | avr-21 | 0,0 | -0,2 |
| | juin-21 | 1,7 | 1,4 |
| | août-21 | 0,5 | 2,5 |
| | oct-21 | 0,1 | 2,3 |
| | déc-21 | 0,6 | 2,8 |
| 2022 | févr-22 | 0,3 | 3,2 |
| | avr-22 | 0,5 | 3,7 |
| | juin-22 | 0,3 | 2,3 |
| | août-22 | 1,7 | 3,6 |
| | oct-22 | 0,9 | 4,4 |
| | déc-22 | 0,5 | 4,4 |

INDICES DES COUTS DES MATERIAUX DE CONSTRUCTION
&
INDEX DU BATIMENT DE WALLIS ET FUTUNA

Période : Décembre 2022

Base 100 - Février 2009

| | |
|---|--------|
| INDICE GENERAL (tous travaux confondus) : | 129,98 |
| EVOLUTION BIMESTRIELLE : | 0,5% |

Bon pour insertion au Journal Officiel
du Territoire,



P/ le chef du STSEE
adjointe

Elisa VALEFAKAAGA



Pour le Préfet, Administrateur Supérieur
et par délégation
le Secrétaire Général

Marc COUTEL